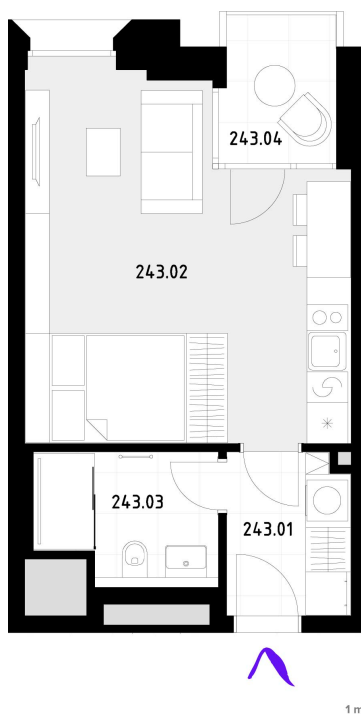
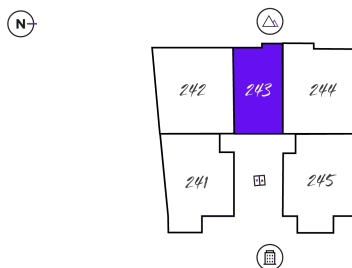


243



číslo	místnost	m <sup>2</sup>	situace projektu - řez objektem
243.01	Záďveří	4,30	
243.02	Pokoj s kuchyňským koutem	23,30	
243.03	Koupelna + WC	4,60	
<b>obytná plocha jednotky</b>		<b>32,20</b>	
242.X	Svislé konstrukce	2,10	
<b>podlahová plocha jednotky</b>		<b>34,30</b>	
243.04	Lodžie	3,60	

#### umístění na patře



#### Energetický štítek B – velmi úsporná

Kuchyňská linka, elektrické spotřebiče ani nábytek nejsou součástí ceny bytu. Rozmístění nábytku je pouze ilustrativní. Výměry jednotlivých místností jsou převzaty z projektové dokumentace. Veškeré informace a údaje včetně vizualizací uvedené na této kartě jsou pouze informativní povahy. Vizualizace, grafické zobrazení a obsahové popisy netvoří přesnou předlohu realizace stavby projektu nebo bytů a představují pouze orientační zobrazení, které může v budoucnu podléhat změnám. Závazným podkladem realizace je považována výhradně smluvní dokumentace.

243



výhled  
view



ul. Nádražní  
st. Nádražní

LIHOVAR SMÍCHOV / 243 / 1+KK / 34.3 m<sup>2</sup> / 4 . NP / Z

## Informace ke kartě bytu

**Jednotka** Pojmeme byt se v tomto dokumentu rozumí také ateliér nebo nebytový prostor-ubytovací jednotka, pokud není uvedeno jinak.

**Zápatí** Zobrazen url odkaz na on line verzi karty bytu, na které jsou ke shlédnutí aktuální cenové údaje.

**Půdorys** Detailní zobrazení půdorysu jednotky vč. možného uspořádání nábytku (nábytek není součástí ceny), orientace, měřítka a výhledů z dané jednotky.

**Orientace** V obrazovém vyjádření náhledu jednotky, situace jednotky na patře i situace patra v rámci objektu, se snažíme udržovat severozápadní pohled. Ten můžete také najít jako defaultní zobrazení v interaktivním vyhledávači na webu.

**Situace** Grafické i textové vyjádření situace jednotky v rámci projektu, objektu (etapy/domu) a podlaží. Orientace udává směřování obývacího pokoje jednotky.

**Tabulka výměr** Přehledné zobrazení všech místností jednotky vč. souhrnných výpočtů. Tabulka je rozdělena do hlavičky (číslo jednotky, dispozice), výčtu místností, souhrnných výměrů obytne plochy, přehledu příslušenství a doplňkových informací.

**Obytná plocha** Jedná se o jednoduchý součet ploch jednotlivých místností jednotky (pokoje, kuchyně, kuchyňské kouty, koupelny, WC, komory, předsině, spíže apod.). Dříve využívaný pojem obytne plochy jsme pro vaši přehlednost v detailech jednotek ponechali.

**Podlahová plocha** Někdy také celková podlahová plocha, dle platných právních předpisů (nařízení vlády č. 366/2013 Sb.), znamená celkovou plochu všech místností jednotky a také plochy pod nosnými i nenosnými zdi, přízdívkami a jádry (v cenících označenu zjednodušeně jako svislé konstrukce). Jedná se o plochu, která je vymezena obvodovými zdi jednotky.

**Příslušenství** Součástí obytné ani podlahové plochy nejsou zahrady, terasy, zatravněné terasy, lodžie a balkony. Ty, společně s jejich rozměry, naleznete v oddílu určeném pro příslušenství.

**Parkovací stání, garáž a sklep** Nejsou součástí bytu a je nutné je koupit společně s bytem. Ceník tohoto příslušenství je k dispozici na vyžádání v našem prodejním centru.

**Výhledy** Zjednodušené znázornění, kam bude z dané jednotky výhled.