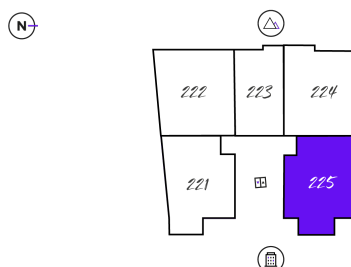


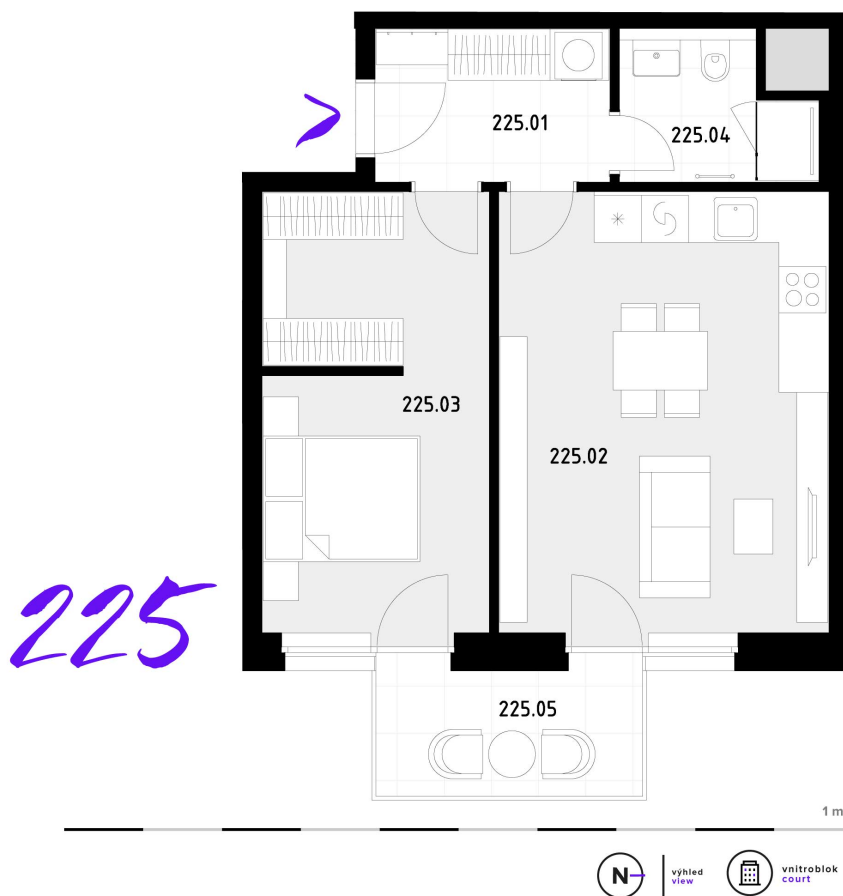
číslo	místnost	m ²	situace projektu - řez objektem
225.01	Zádvěří	5,90	
225.02	Pokoj s kuchyňským koutem	23,90	
225.03	Pokoj	16,30	
225.04	Koupelna + WC	4,00	
obytná plocha jednotky		50,10	
225.X	Svislé konstrukce	2,80	
podlahová plocha jednotky		52,90	
225.05	Balkón	5,90	

umístění na patře



Energetický štítek B – velmi úsporná

Kuchyňská linka, elektrické spotřebiče ani nábytek nejsou součástí ceny bytu. Rozmístění nábytku je pouze ilustrativní. Výměry jednotlivých místností jsou převzaty z projektové dokumentace. Veškeré informace a údaje včetně vizualizací uvedené na této kartě jsou pouze informativní povahy. Vizualizace, grafické zobrazení a obsahové popisy netvoří přesnou předlohu realizace stavby projektu nebo bytů a představují pouze orientační zobrazení, které může v budoucnu podléhat změnám. Závazným podkladem realizace je považována výhradně smluvní dokumentace.



Informace ke kartě bytu

Jednotka Pojmeme byt se v tomto dokumentu rozumí také ateliér nebo nebytový prostor-ubytovací jednotka, pokud není uvedeno jinak.

Zápatí Zobrazen url odkaz na on line verzi karty bytu, na které jsou ke shlédnutí aktuální cenové údaje.

Půdorys Detailní zobrazení půdorysu jednotky vč. možného uspořádání nábytku (nábytek není součástí ceny), orientace, měřítka a výhledů z dané jednotky.

Orientace V obrazovém vyjádření náhledu jednotky, situace jednotky na patře i situace patra v rámci objektu, se snažíme udržovat severozápadní pohled. Ten můžete také najít jako defaultní zobrazení v interaktivním vyhledávači na webu.

Situace Grafické i textové vyjádření situace jednotky v rámci projektu, objektu (etapy/domu) a podlaží. Orientace udává směřování obyvatelského pokoje jednotky.

Tabulka výměr Přehledné zobrazení všech místností jednotky vč. souhrnných výpočtů. Tabulka je rozdělena do hlavičky (číslo jednotky, dispozice), výčtu místností, souhrnných výměrů obytné plochy, přehledu příslušenství a doplňkových informací.

Obytná plocha Jedná se o jednoduchý součet ploch jednotlivých místností jednotky (pokoj, kuchyně, kuchyňské kouty, koupelny, WC, komory, předsině, spíže apod.). Dříve využívaný pojem obytné plochy jsme pro vaši přehlednost v detailech jednotek ponechali.

Podlahová plocha Někdy také celková podlahová plocha, dle platných právních předpisů (nařízení vlády č. 366/2013 Sb.), znamená celkovou plochu všech místností jednotky a také plochy pod nosnými i nenosnými zdmi, přízdívkami a jádry (v cenících označenu zjednodušeně jako svislé konstrukce). Jedná se o plochu, která je vymezena obvodovými zdmi jednotky.

Příslušenství Součástí obytné ani podlahové plochy nejsou zahrady, terasy, zatravněné terasy, lodžie a balkony. Ty, společně s jejich rozměry, naleznete v oddílu určeném pro příslušenství.

Parkovací stání, garáž a sklep Nejsou součástí bytu a je nutné je koupit společně s bytem. Ceník tohoto příslušenství je k dispozici na vyžádání v našem prodejním centru.

Výhledy Zjednodušené znázornění, kam bude z dané jednotky výhled.