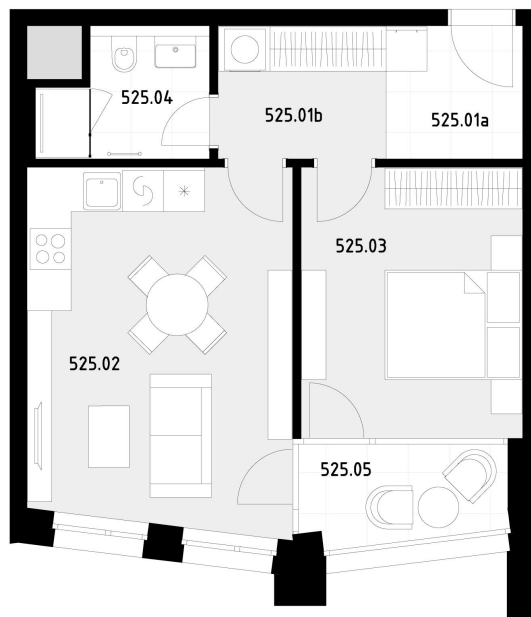
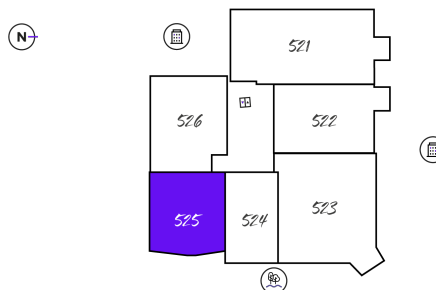


525



číslo	místnost	m <sup>2</sup>	situace projektu - řez objektem
525.01a	Zádveří	4,00	
525.01b	Chodba	4,80	
525.02	Pokoj s kuchyňským koutem	20,60	
525.03	Pokoj	13,00	
525.04	Koupelna + WC	4,00	
<b>obytná plocha jednotky</b>		<b>46,40</b>	
525.X	Svislé konstrukce	2,70	
<b>podlahová plocha jednotky</b>		<b>49,10</b>	
525.05	Lodžie	4,20	

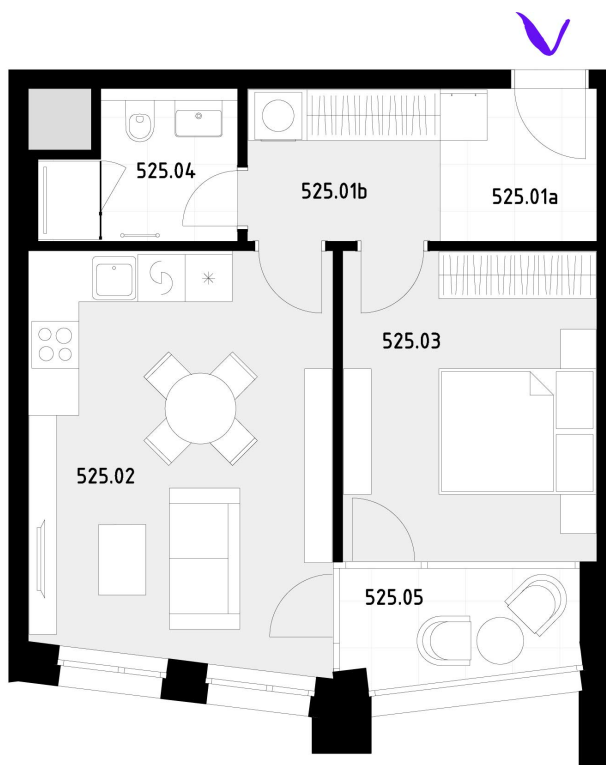
**umístění na patře**



**Energetický štítek B – velmi úsporná**

Kuchyňská linka, elektrické spotřebiče ani nábytek nejsou součástí ceny bytu. Rozmístění nábytku je pouze ilustrativní. Výměry jednotlivých místností jsou převzaty z projektové dokumentace. Veškeré informace a údaje včetně vizualizací uvedené na této kartě jsou pouze informativní povahy. Vizualizace, grafické zobrazení a obsahové popisy netvoří přesnou předlohu realizace stavby projektu nebo bytů a představují pouze orientační zobrazení, které může v budoucnu podléhat změnám. Závazným podkladem realizace je považována výhradně smluvní dokumentace.

525



1 m



vyhled  
view



ul. Strakonická  
st. Strakonická

LIHOVAR SMÍCHOV / 525 / 2+KK / 49.1 m<sup>2</sup> / 2 . NP / V

## Informace ke kartě bytu

**Jednotka** Pojmeme byt se v tomto dokumentu rozumí také ateliér nebo nebytový prostor-  
ubytovací jednotka, pokud není uvedeno jinak.

**Zápatí** Zobrazen url odkaz na on line verzi karty bytu, na které jsou ke shlédnutí aktuální  
cenové údaje.

**Půdorys** Detailní zobrazení půdorysu jednotky vč. možného uspořádání nábytku (nábytek není  
součástí ceny), orientace, měřítka a výhledů z dané jednotky.

**Orientace** V obrazovém vyjádření náhledu jednotky, situace jednotky na patře i situace  
patra v rámci objektu, se snažíme udržovat severozápadní pohled. Ten můžete také najít jako  
defaultní zobrazení v interaktivním vyhledávači na webu.

**Situace** Grafické i textové vyjádření situace jednotky v rámci projektu, objektu (etapy/domu)  
a podlaží. Orientace udává směřování obyvatel pokojů jednotky.

**Tabulka výměr** Přehledné zobrazení všech místností jednotky vč. souhrnných výpočtů.  
Tabulka je rozdělena do hlavičky (číslo jednotky, dispozice), výčtu místností, souhrnných  
výměr obytné plochy, přehledu příslušenství a doplňkových informací.

**Obytná plocha** Jedná se o jednoduchý součet ploch jednotlivých místností jednotky (pokojů,  
kuchyně, kuchyňské kouty, koupelny, WC, komory, předsině, spíže apod.). Dříve využívaný  
pojem obytné plochy jsme pro vaši přehlednost v detailech jednotek ponechali.

**Podlahová plocha** Někdy také celková podlahová plocha, dle platných právních předpisů  
(nařízení vlády č. 366/2013 Sb.), znamená celkovou plochu všech místností jednotky  
a také plochy pod nosnými i nenosnými zdi, přízdívkami a jádry (v cenících označenu  
zjednodušeně jako svislé konstrukce). Jedná se o plochu, která je vymezena obvodovými zdi  
jednotky.

**Příslušenství** Součástí obytné ani podlahové plochy nejsou zahrady, terasy, zatravněné terasy,  
lodžie a balkony. Ty, společně s jejich rozměry, naleznete v oddílu určeném pro příslušenství.

**Parkovací stání, garáž a sklep** Nejsou součástí bytu a je nutné je koupit společně s bytem.  
Ceník tohoto příslušenství je k dispozici na vyžádání v našem prodejním centru.

**Výhledy** Zjednodušené znázornění, kam bude z dané jednotky výhled.