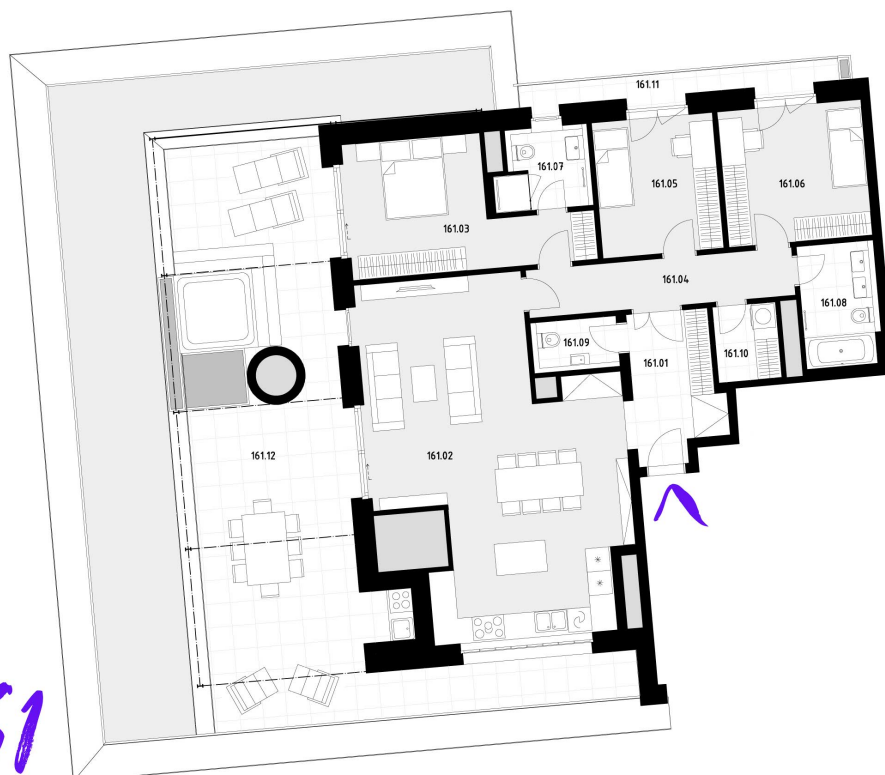


| číslo                            | místnost                  | m <sup>2</sup> | situace projektu - řez objektem |
|----------------------------------|---------------------------|----------------|---------------------------------|
| 161.01                           | Zádveří                   | 8,00           |                                 |
| 161.02                           | Pokoj s kuchyňským koutem | 48,00          |                                 |
| 161.03                           | Pokoj                     | 16,00          |                                 |
| 161.04                           | Chodba                    | 8,40           |                                 |
| 161.05                           | Pokoj                     | 10,80          |                                 |
| 161.06                           | Pokoj                     | 12,80          |                                 |
| 161.07                           | Koupelna + WC             | 4,20           |                                 |
| 161.08                           | Koupelna + WC             | 5,80           |                                 |
| 161.09                           | WC                        | 2,40           |                                 |
| 161.10                           | Komora                    | 3,20           |                                 |
| <b>obytná plocha jednotky</b>    |                           | <b>119,60</b>  | <b>umístění na patře</b>        |
| 161.X                            | Svislé konstrukce         | 9,70           |                                 |
| <b>podlahová plocha jednotky</b> |                           | <b>129,30</b>  |                                 |
| 161.11                           | Terasa                    | 5,80           |                                 |
| 161.12                           | Terasa                    | 134,40         |                                 |

**Energetický štítek B – velmi úsporná**

Kuchyňská linka, elektrické spotřebiče ani nábytek nejsou součástí ceny bytu. Rozmístění nábytku je pouze ilustrativní. Výměry jednotlivých místností jsou převzaty z projektové dokumentace. Veškeré informace a údaje včetně vizualizací uvedených na této kartě jsou pouze informativní povahy. Vizualizace, grafické zobrazení a obsahové popisy netvoří přesnou předlohu realizace stavby projektu nebo bytů a představují pouze orientační zobrazení, které může v budoucnu podléhat změnám. Závazným podkladem realizace je považována výhradně smluvní dokumentace.

161



## Informace ke kartě bytu

**Jednotka** Pojmem byt se v tomto dokumentu rozumí také ateliér nebo nebytový prostor-ubytovací jednotka, pokud není uvedeno jinak.

**Zápatí** Zobrazen url odkaz na on line verzi karty bytu, na které jsou ke shlédnutí aktuální cenové údaje.

**Půdorys** Detailní zobrazení půdorysu jednotky vč. možného uspořádání nábytku (nábytek není součástí ceny), orientace, měřítka a výhledů z dané jednotky.

**Orientace** V obrazovém vyjádření náhledu jednotky, situace jednotky na patře i situace patra v rámci objektu, se snažíme udržovat severozápadní pohled. Ten můžete také najít jako defaultní zobrazení v interaktivním vyhledávači na webu.

**Situace** Grafické i textové vyjádření situace jednotky v rámci projektu, objektu (etapy/domu) a podlaží. Orientace udává směřování obývacího pokoje jednotky.

**Tabulka výměr** Přehledné zobrazení všech místností jednotky vč. souhrnných výpočtů. Tabulka je rozdělena do hlavičky (číslo jednotky, dispozice), výčtu místností, souhrnných výměrů obytne plochy, přehledu příslušenství a doplňkových informací.

**Obýtná plocha** Jedná se o jednoduchý součet ploch jednotlivých místností jednotky (pokoje, kuchyně, kuchyňské kouty, koupelny, WC, komory, předsině, spíže apod.). Dříve využívaný pojem obytne plochy jsme pro vaši přehlednost v detailech jednotek ponechali.

**Podlahová plocha** Někdy také celková podlahová plocha, dle platných právních předpisů (nařízení vlády č. 366/2013 Sb.), znamená celkovou plochu všech místností jednotky a také plochy pod nosnými i nenosnými zdi, přízdičkami a jádry (v cenících označeno zjednodušeně jako svislé konstrukce). Jedná se o plochu, která je vymezena obvodovými zdi jednotky.

**Příslušenství** Součástí obytne ani podlahové plochy nejsou zahrady, terasy, zatravněné terasy, lodžie a balkony. Ty, společně s jejich rozměry, naleznete v oddílu určeném pro příslušenství.

**Parkovací stání, garáž a sklep** Nejsou součástí bytu a je nutné je koupit společně s bytem. Ceník tohoto příslušenství je k dispozici na vyžádání v našem prodejním centru.

**Výhledy** Zjednodušené znázornění, kam bude z dané jednotky výhled.